

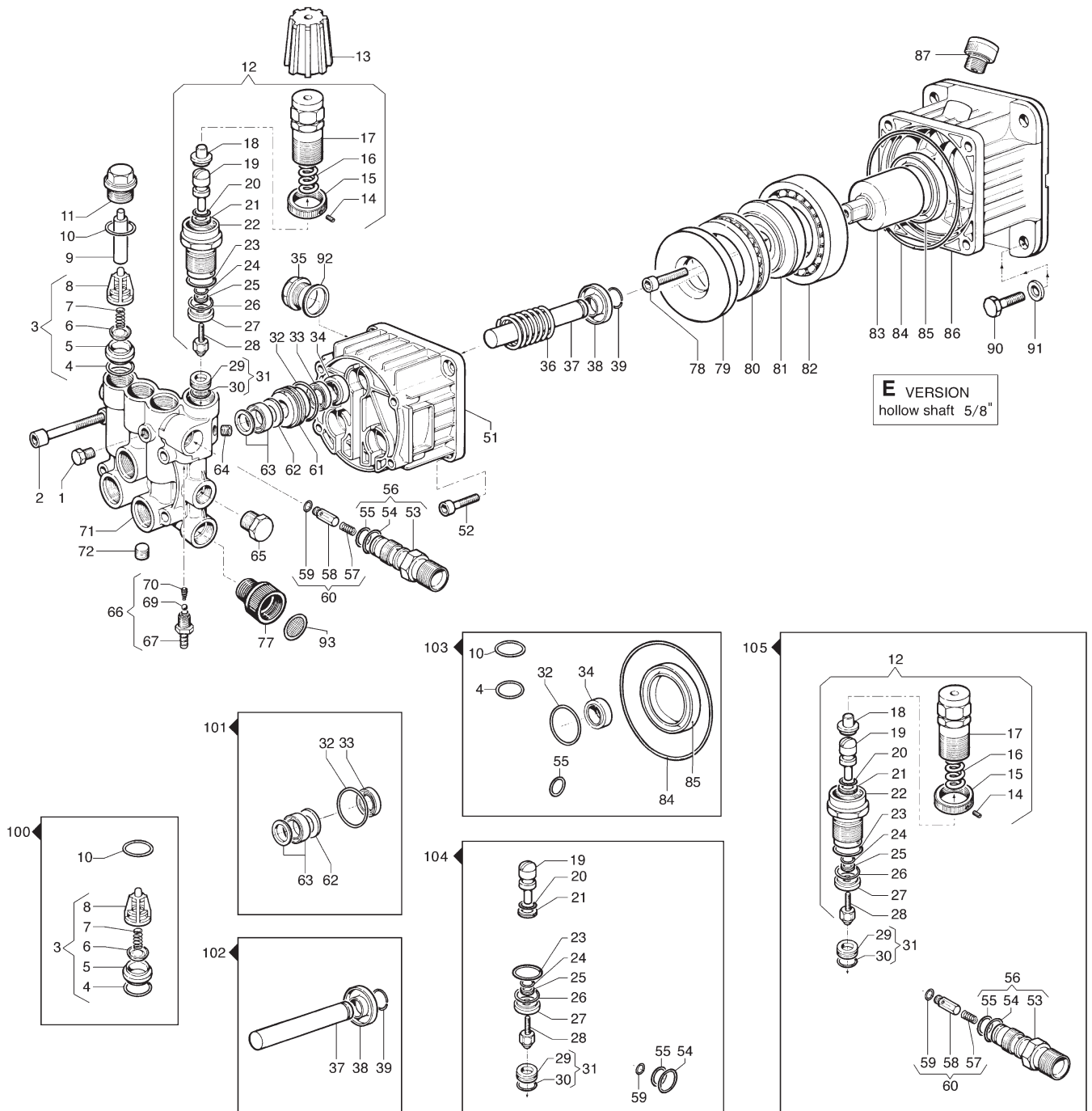
# AXS 1010 E

CODE 6502 0002

Pompa



Pump



N°	Cod.	Descrizione	Description	Note	Q.ty	Model
1	3202 0018	Tappo	Cap	1/8"	1	
2	3609 0014	Vite	Screw	M8x55	4	
3	1220 0045	Gruppo Valv. Asp./Mand.	Suct./Del. Valve Ass.y kit		6	
4	1210 0049	Guarnizione OR	O-Ring	1,78x12,42	6	
5	3009 0129	Sede Valvola Regol.	Valve Seat		6	
6	3604 0028	Valvola Aspir./Mand.	Suct./Del. Valve		6	
7	1802 0192	Molla	Spring		6	
8	1205 0033	Gabbia Valv. Asp./Mand.	Suct./Del. Valve Cage		6	
9	0601 0273	Distanziale	Spacer		2	
10	1210 0151	Guarnizione OR	O-Ring	1,78x17,17	6	
11	3202 0236	Tappo	Plug		6	
12	1215 0271	Valvola Regolazione	Regulation Valve Ass.y	180 bar	1	
13	1817 0053	Manopola	Knob		1	
14	3622 0030	Vite senza Testa Es. Inc.	Stop Adjustable Nut	M4x4	1	
15	1227 0022	Ghiera	Ring Nut		1	
16	1802 0182	Molla (Filo Ø3,25)	Spring (Wire Ø3,25)	Øe12,6x41,1	1	

N°	Cod.	Descrizione	Description	Note	Q.ty	Model
17	0204 0046	Boccola	Bushing		1	
18	0009 0207	Distanziale Molla	Spring Spacer		1	
19	2409 0077	Pistone Valv. Regol.	Piston Rod		1	
20	1210 0406	Guarnizione OR	O-Ring		1	
21	0009 0206	Distanziale Molla	Spring Spacer		1	
22	0204 0045	Boccola	Bushing		1	
23	1210 0407	Guarnizione OR	O-Ring		1	
24	1210 0405	Guarnizione OR	O-Ring		1	
25	0009 0205	Anello	Ring		1	
26	1210 0404	Guarnizione OR	O-Ring		1	
27	0009 0204	Anello	Ring		1	
28	3002 0508	Sfera Valvola	Unloader Ball		1	
31	3009 0013	Kit Sede Valvola Reg.	Valve Seat Kit		1	
32	1210 0356	Guarnizione OR	O-Ring	1,78x25,12	3	
33	1241 0057	Guarnizione Tenuta	Packing	Ø14	3	
34	0019 0103	Anello Tenuta Olio	Oil Seal		3	



N°	Cod.	Descrizione	Description	Note	Q.ty	Model
35	3201 0019	Spia Livello Olio	Oil Indicator		1	
36	1802 0153	Molla	Spring		3	
37	2409 0089	Pistone	Piston		3	
38	0009 0221	Anello	Ring		3	
39	0009 0220	Anello	Ring	Ø14	3	
51	0403 0135	Carter Pompa	Pump Crankcase		1	
52	3609 0005	Vite	Screw	M8x20	4	
53	3410 0298	Eiettore	Injector Body	3/8 NPT	1	
54	1210 0040	Guarnizione OR	O-Ring	1,78x15,6	1	
55	1210 0049	Guarnizione OR	O-Ring	1,78x12,42	1	
56	3410 0303	Kit Eiettore	Injector Body Kit	3/8 NPT	1	
57	1802 0197	Molla	Spring		1	
58	2409 0086	Pistone NON Ritorno	Check Valve		1	
59	1210 0460	Guarnizione OR	O-Ring	2,4x4,3	1	
60	2409 0091	Ki Pistone NON Ritorno	Check Valve Kit		1	
61	0009 0219	Anello Porta Guarniz.	Packing Retainer		3	
62	0009 0230	Anello	Ring		3	
63	1241 0059	Guarnizione Tenuta	Packing	150 bar	3	
64	3200 0017	Tappo	Plug	1/8X8	1	
65	3200 0007	Tappo	Cap	3/8 GAS OT58	1	
66	2803 0435	Kit Raccordo Asp. Deterg.	Chem. Coupling Kit		1	
67	2803 0424	Raccordo Asp. Deterg.	Chem. Coupling		1	
69	3003 0026	Sfera	Ball		1	
70	1802 0180	Molla	Spring		1	
71	3218 0299	Testata Pompa	Manifold		1	
72	3200 0017	Tappo	Plug	1/8X8	1	
77	2800 0096	Raccordo p.g. Aspir.	Garden Hose Tail		1	
78	3609 0005	Vite	Screw	M8x21	1	
79	2816 0088	Ralla Cuscinetto	Thrust Bearing		1	
80	0436 0016	Cuscinetto Assiale	Axial Bearing		1	
81	0001 0461	Albero Eccentrico	Eccentric Shaft	5°30'	1	
82	0438 0076	Cuscinetto a Sfere	Ball Bearing	40x80x18	1	
83	0001 0422	Albero	Hollow Shaft	5/8"	1	
84	1210 0429	Guarnizione OR	O-Ring	3x92	1	
85	0019 0034	Anello Tenuta Olio	Oil Seal	40x55x8	1	
86	3002 0538	Supporto	Support		1	
87	3200 0071	Tappo	Plug	G3/8	1	
90	3607 0168	Vite Testa Esagonale	Hexagonal Screw	3/8" 16UNC x 1"	4	
91	2811 0002	Rondella	Washer	10,5x20x2	4	
92	1210 0048	Guarnizione OR	O-Ring	Ø2,62x20,24	1	
93	1002 0116	Filtro	Filter		1	

### Kit Ricambi

#### Spare Parts Kit

N°	Cod.	Descrizione	Description	Note	Q.ty	Model
100	5025 0014	Kit Valvola Aspir./Mand.	Complete Valve Kit		1	
101	5019 0077	Kit Guarnizioni Pistoni	Piston Seal Kit	150 bar	1	
102	2409 0092	Kit Pistoni Ø 14 mm	Ø 14 mm Piston Kit		1	
103	5019 0079	Kit Guarnizioni Pompa	Pump Seal Kit		1	
104	5026 0144	Kit Manutenzione Valvola	Valve Maintenance Kit		1	
105	5026 0143	Kit Revisione Valvola	Valve Overhaul Kit	3/8" NPT	1	