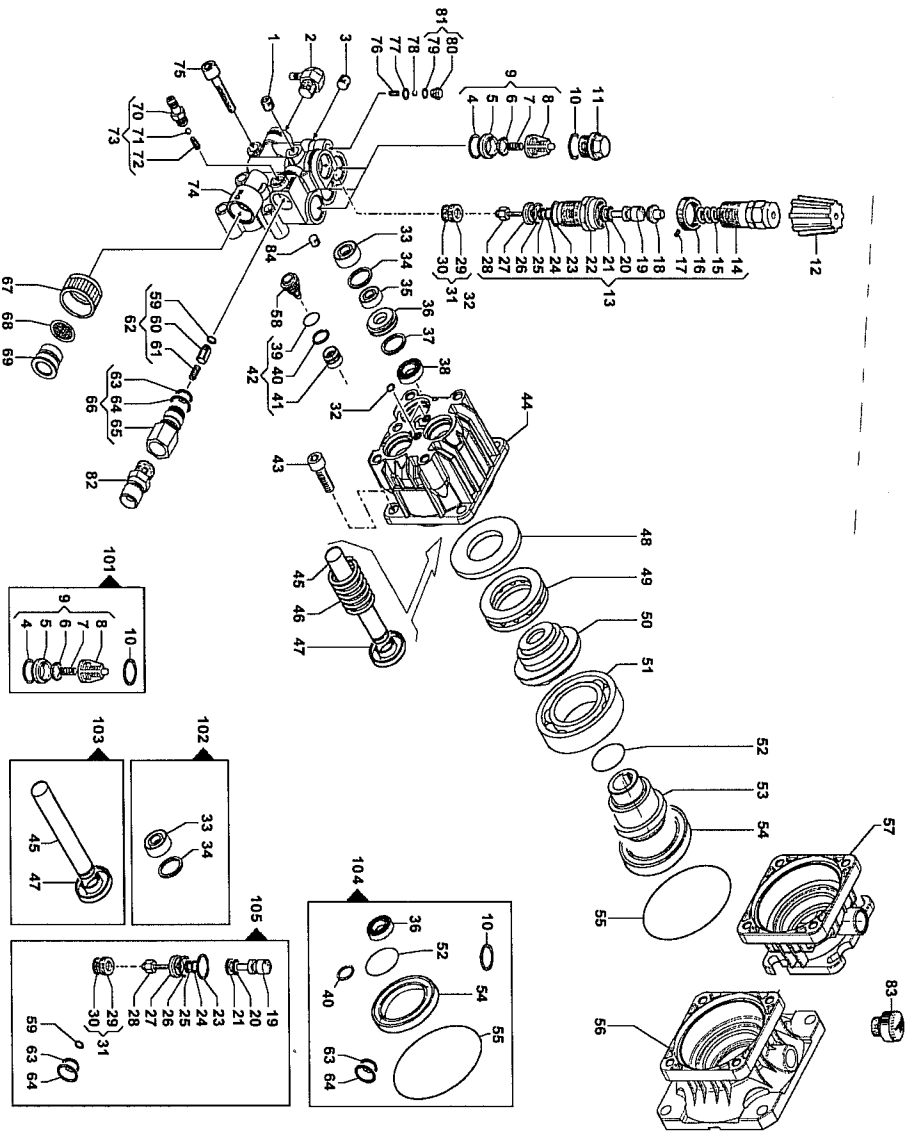


POS	COMET CODE	DESCRIPTION	DESCRIZIONE	NOTES	Q.TY	MODEL
1	3202 0018	Tappo	Plug	G1/8" CONIC	1	
2	1215 0328	Thermal Valve	Valvola Termica		1	
3	3202 0018	Tappo	Plug	G1/8" CONIC	1	
4	1210 0049	Guarnizione OR	O-Ring	Ø1,78x12,42 NBR 70 Sh	6	
5	3009 0129	Sede Valvola	Valve Seat		6	
6	3604 0028	Valvola Asplr./Mand.	Suct./Del. Valve		6	
7	1802 0227	Molla Valv. Asp./Mand.	Suct./Del. Valve Spring		6	
8	1205 0037	Gabbia Valv. Asp./Mand.	Suct./Del. Valve Cage		3	
9	1220 0058	Gruppo Valv. Asp./Mand	Suct/Del Valve Assy kit		1	
10	1210 0151	Guarnizione OR	O-Ring	Ø1,78x17,17 NBR 70 Sh	3	
11	3202 0236	Tappo	Plug		1	2527G - E
12	1817 0064	Manopola	Knob		1	2527G
13	1215 0326	Manopola	Regulation Valve assy	240 Bar	1	
14	0204 0046	Buccia	Bushing		1	
15	1802 0182	Molla (Filo Ø3,25)	Spring (Wire Ø3,25)	Øe12,6x41,1	1	
16	1227 0022	Ghiera	Ring Nut		1	
17	3622 0030	Vite senza Testa Es. Inc.	Stop Adjustable Nut	M4X12 DINV985-4,8 ZB	1	
18	0009 0207	Distanziale Molla	Spring Spacer		1	
19	2409 0088	Pistone Valv. Regol.	Piston Rod		1	
20	1210 0430	Guarnizione OR	O-Ring		1	
21	0009 0205	Anello	Flang		1	
22	0204 0044	Buccia	Bushing		1	
23	1210 0407	Guarnizione OR	O-Ring	Ø1,78x17,17 NBR 70 Sh	1	
24	1210 0405	Guarnizione OR	O-Ring	Ø1,78x6,07 NBR 70 Sh	1	
25	0009 0205	Anello	Flang		1	
26	1210 0404	Guarnizione OR	O-Ring	Ø1,78x14,0 NBR 70 Sh	1	
27	0009 0233	Anello	Flang		1	
28	3002 0526	Supporto	Support		1	
29	3009 0122	Sede Valvola Regol.	Valve Seat		1	
30	1210 0403	Guarnizione OR	O-Ring	Ø1,78x8,73 NBR 70 Sh	1	
31	3009 0013	Kit Sede Valvola Regol.	Valve Seat Kit		1	
32	1210 0146	Guarnizione OR	O-Ring	Ø1,78x2,9 NBR 70 Sh	2	
33	1241 0059	Guarnizione Tenuta	Packing	Ø14	3	
34	0009 0274	Anello anti-estensione	Anti-extr Ring		3	
35	1241 0057	Guarnizione Posteriore	Back Packing	14x22x4	3	
36	0009 0309	Anello Portaguarnizione	Packing Retainer		3	
37	1210 0071	Guarnizione OR	O-Ring	Ø1,78X 20,35 NBR 70 Sh	3	
38	0019 0123	Anello Tenuta Olio	Oil Seal	14x22x5/7	3	
39	1210 0040	Guarnizione OR	O-Ring	Ø1,78X 15,6 NBR 70 Sh	3	
40	0009 0224	Anello	Flang		3	
41	3202 0295	Tappo valvola aspirazione	Suction Valve Plug		3	
42	3202 0294	Kit Tappo valvola asp.	Suction Valve Plug Kit		3	



43	3609 0005	Vite	Screw	MBX 20 UN15931-8-8	4	
44	0403 0164	Carter Pompa	Pump Crankcase		1	
45	2409 0132	Pistone	Piston	Ø14 Ceramic	3	
46	1802 0213	Molla	Spring		3	
47	0009 0267	Anello	Ring		3	
48	2816 0088	Balla Cuscinetto	Thrust Bearing		1	
49	0436 0018	Cuscinetto Assiale	Axial Bearing	9°	1	
50	0438 0076	Albero Eccentrico	Eccentric Shaft	40X80X18	1	
51	1210 0461	Guarnizione a Sfera	Ball Bearing	Ø2.0X.32 NBR 70 Sh	1	
52	1210 0461	Guarnizione OR	O-Ring	3/4"	1	
53	0031 0014	Albero	Hollow Shaft	40X55X7	1	
54	0019 0034	Anello Tenuta Olio	Oil Seal	Ø3.0X.85 NBR 70 Sh	1	
55	1210 0561	Guarnizione OR	O-Ring		1	2527G - E
56	3002 0524	Supporto	Support		1	2527G
57	3002 0599	Supporto	Support		3	
58	1220 0058	Gruppo Valv. Asp/Mand	Suct/Del Valve Ass'y Kit		1	
59	1210 0460	Guarnizione OR	O-Ring	Ø 2.4X4.3 NBR 70-SH	1	
60	2409 0086	Pistone Non Filotono	Check Valve		1	
61	1802 0197	Molla pistone Non Ritorno	Check Valve Spring		1	
62	2409 0091	Kit Pistone Non Ritorno	Check Valve Kit		1	
63	1210 0049	Guarnizione OR	O-Ring	Ø1.78X.12.42 NBR 70 Sh	1	
64	1210 0040	Guarnizione OR	O-Ring	Ø1.78X.15.6 NBR 70 Sh	1	
65	3410 0329	Elettore Detergente	Injector Body	EI Ø1.8 3/8" NPT	1	
66	3410 0348	Kit Elettore Detergente	Injector Body Kit	K EI Ø1.8 3/8" NPT	1	
67	1223 0108	Galletto Garden Hose	Garden Hose Nut		1	
68	1002 0156	Filtro Acqua	Water Filter		1	
69	2803 0395	Innesito Garden Hose	Garden Hose coupling		1	
70	2803 0424	Raccordo Detergente	Chemical Coupling		1	
71	3003 0026	Sfera	Ball		1	
72	1802 0180	Molla	Spring		1	
73	2803 0435	Kit Raccordo Detergente	Chemical Coupling Kit		1	
74	3218 0358	Testata Pompa	Pump Manifold	Brass	1	
75	3609 0097	Vite	Screw	MBX 50 UN15931-8-8	5	
76	1802 0220	Molla Easy-Start	Easy-Start Spring	Ø2.0X.6 NBR 90*SH	1	
77	1210 0463	Guarnizione OR	O-Ring	9/32"	1	
78	3003 0033	Sfera	Ball		1	
79	1210 0227	Guarnizione OR	O-Ring	Ø1.78X.5.28 NBR 70 Sh	1	
80	3200 0103	Tappo Easy-Start	Easy-Start Plug		1	
81	3200 0104	Kit Tappo Easy-Start	Easy-Start Plug Kit		1	
82	2803 0437	Raccordo Mandata	Delivery Coupling	3/8" NPT	1	
83	3200 0086	Tappo Olio	Oil Cap		1	
84	3622 0045	Tappo	Cap	M6x8 Conic	1	
101	5025 0014	Kit Valvola Asp/Mandata	Complete Valve Kit		1	
105	5026 0144	Kit Manutenzione Valvola	Valve Maintenance Kit		1	